

Con una temperatura esterna media di 30°/32°, all'interno di una struttura in muratura, puoi scegliere fra le seguenti soluzioni.



## IL MONOBLOCK

Ideale per le emergenze, non richiede opere murarie

**VERSATILE, VELOCE ED ECONOMICO!**

L'evoluzione dello storico "pinguino": potente, robusto, professionale, risparmiativo nei consumi, è stato sviluppato per essere noleggiato nelle situazioni le più diverse.



**Da solo è efficace per un'area di 20/30 mt** (dipende dalla temperatura esterna e se c'è tanto finestrato: il vetro "attira ed esalta" il caldo!)

**FAI ATTENZIONE PERÒ!** Il tubo posteriore (per lo sfiato della condensa per evaporazione) è lungo max 1,5 mt.: perciò **DEVE ESSERCI UNA FINESTRA NELLE VICINANZE!**

E se la finestra fosse posta in alto? Niente paura: basta un tavolino per posarlo sopra raggiungendo così l'apertura. **PRIMA, ASSICURATI CHE IL PIANO D'APPOGGIO SIA BEN FERMO.**



**In gruppo** o in adeguata numerosità, può ricoprire una superficie multipla, con la **STESSA QUALITA' DELL' ARIA E DELLA RESA DI UN POTENTE IMPIANTO!**



**Può essere spedito in casse metalliche** tramite vettore (2 gg. lavorativi) o consegnato e collocato dal ns. personale (se almeno 3 unità, ordinate per tempo).

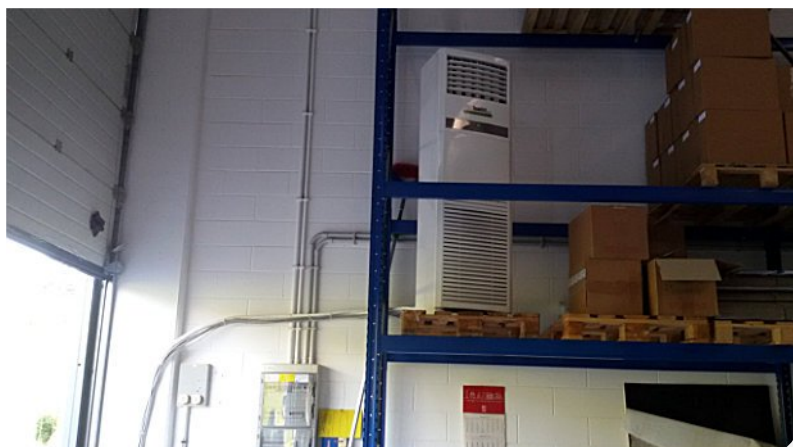
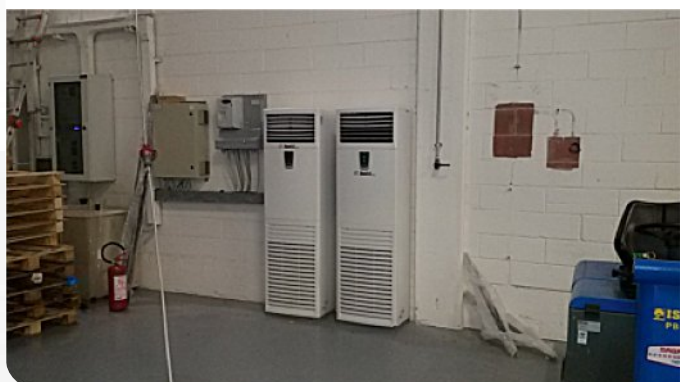
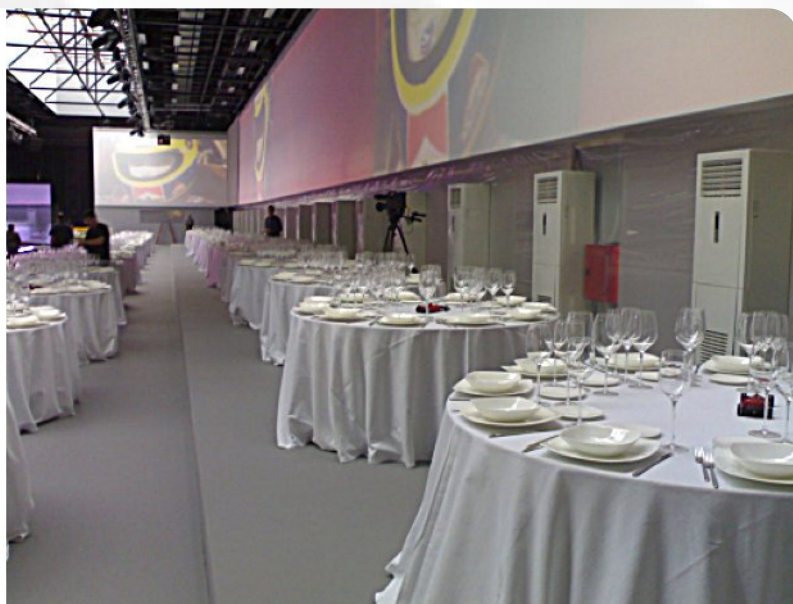
# LA TORRE EVAPORATIVA

Condizionatore "a colonna"

**POTENTE MA NON INVASIVO!**

**Un solo colonna inverter in pompa di calore è sufficiente per un'area di 100 mq e 50 persone.**

Risparmioso nei consumi perchè tratta l'aria ad altezza d'uomo (da 2 mt verso il suolo); bello e sorprendentemente silenzioso rispetto alla efficacia sviluppata, è particolarmente **ADATTO PER EVENTI** (chiese, matrimoni, concerti, conferenze, celebrazioni aziendali) ma anche in **AMBITO RISTORATIVO/COMMERCIALE o INDUSTRIALE**.





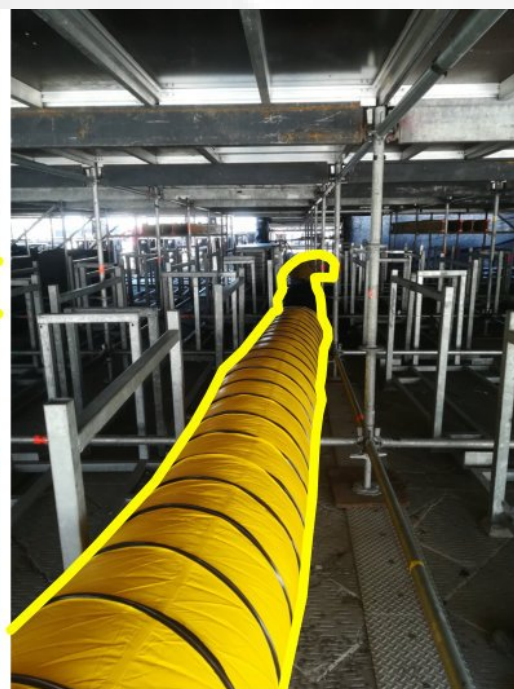
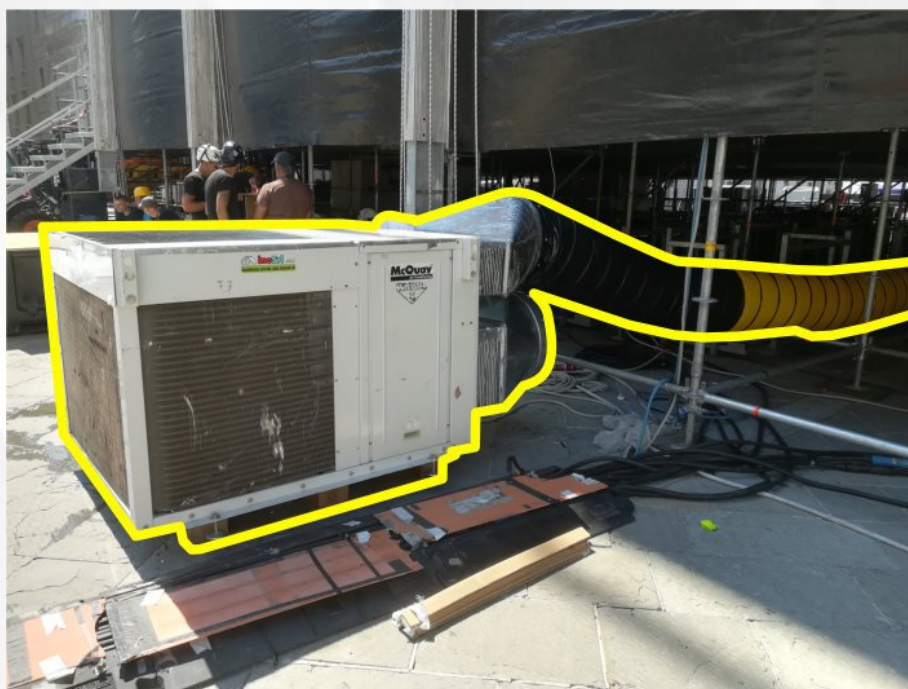
# IL ROOF-TOP

La climatizzazione aria-aria in strutture di almeno 4 mt. di altezza

**A PARTIRE DALLE 25000 frig./h**



Per grandi ambienti non frazionati, “a bocca libera” ovvero con distribuzione dell'aria lungo canalizzazioni interne.



# IL CHILLER

La climatizzazione aria-acqua per grandi ambienti

**Sostituisce impianti in avaria che presentino rete di distribuzione idrica.**

